A photograph of two men on a balcony. The man in the foreground is smiling broadly, looking towards the right. The man behind him is also smiling and looking in the same direction. They are both wearing dark blue shirts. The background shows a cityscape with multi-story buildings and a blue sky.

Highlights Wohndarlehen Turbo

 wohnen heißt
wüstenrot

Blanko bis 50.000 Euro (ohne Besicherung)

Wohndarlehen Turbo (Bausparkombidarlehen)

Turbo Constant 10

- ✓ gleiche mtl. Rate
- ✓ 1:1 Unterlegung
Darlehen + BSV
- ✓ KlimaBonus 25 BP

Turbo Constant 15

- ✓ gleiche mtl. Rate
- ✓ 1:1 Unterlegung
Darlehen + BSV
- ✓ ab 30.000 Euro

Das Wüstenrot Wohndarlehen Turbo

Das **Wohndarlehen Turbo** ist ein Blankodarlehen (ohne Grundbucheintragung), das als Sofortfinanzierung in Verbindung mit dem Abschluss eines neuen Bausparvertrages angeboten wird.

Immer dann, wenn Ihr Kunde **einfach und schnell** über einen Finanzierungsbedarf in einer Höhe von 5.000 bis 50.000 Euro verfügen möchten, ist das **Wüstenrot Wohndarlehen Turbo** die richtige Lösung für die Realisierung seines Vorhabens.

Zielgruppen

Immobilienigentümer

Modernisieren

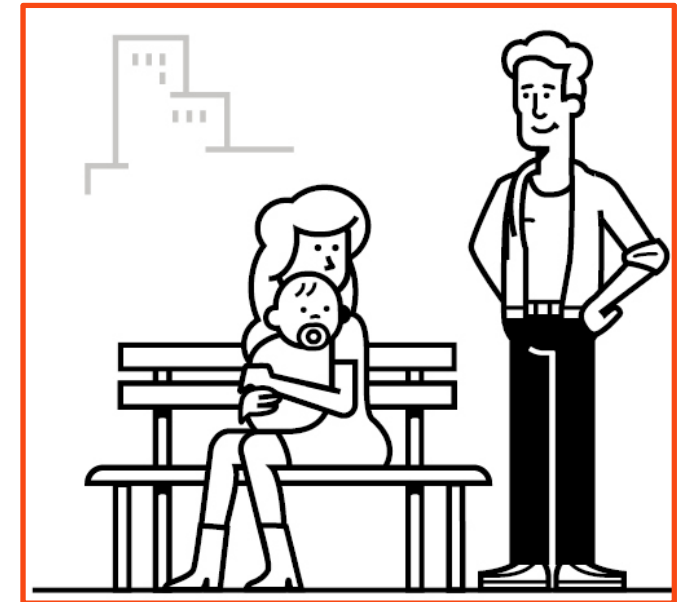
Renovieren

Umschulden wohnwirtschaftlicher Darlehen



Diese Voraussetzungen müssen erfüllt werden

- Die Kreditnehmer sind nicht selbständig oder freiberuflich tätig
- Eigentümer einer Wohnimmobilie in Deutschland
- Wohnsitz aller Antragsteller liegt in Deutschland
- Die Beschäftigung eines Antragstellers muss mindestens 12 Monate betragen
- Ein Antragsteller ist unter 67 Jahre
- Der Darlehenswunsch beträgt maximal 50.000 €
- Der Familienstand darf nicht „getrennt lebend“ sein
- Für Modernisierungsmaßnahmen oder wohnwirtschaftliche Umschuldungen



Für welche Maßnahme ist das Wohndarlehen Turbo?

Ob Wärmedämmung oder neue Heizungsanlage, ein modernes Bad oder Turbo lassen sich individuelle Wohnwünsche sofort verwirklichen.

...auch in Kombination BAFA möglich und vieles mehr!



A man and a woman are looking out a large window. The woman is wearing a blue shirt and has curly hair. The man is wearing a grey shirt and has a beard. They are both smiling. The window shows a garden with a table and chairs, and a house in the background.

Bausparen mit Wüstenrot.
Unser Servicelevel!

 wohnen heißt
wüstenrot

Ihre Ansprechpartner vor Ort.



Madlen Böhm – Gebiet Nord 1



Mobil: 0152 57690294
E-Mail: madlen.boehm@wuestenrot.de

Büroanschrift:
Schiffbeker Weg 53
22119 Hamburg

Sven Osmer – Gebiet Nord 2



Mobil: 0151 55911568
E-Mail: sven.osmer@wuestenrot.de

Büroanschrift:
Rotfederweg 13
26127 Oldenburg

Rolf Janßen – Gebiet West 1



Mobil: 0175 2664550
E-Mail: rolf.janssen@wuestenrot.de

Büroanschrift:
Fischerstraße 19
46509 Xanten

Mathias Franz – Gebiet West 2



Mobil: 0163 1641614
E-Mail: mathias.franz@wuestenrot.de

Büroanschrift:
Hebelstr. 16
50968 Köln

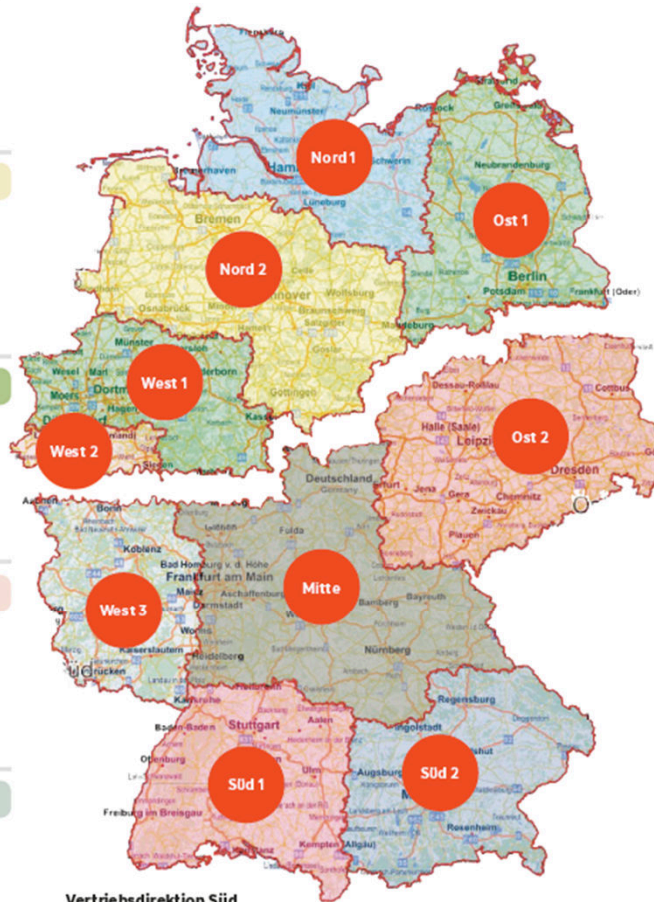
Nils Franke – Gebiet West 3



Mobil: 0176 62810744
E-Mail: nils.franke@wuestenrot.de

Büroanschrift:
Oberer Hagweg 26
68753 Waghäusel

Vertriebsdirektion Nord



Vertriebsdirektion Süd

Roman Müller – Gebiet Ost 1



Mobil: 015111123541
E-Mail: roman.mueller@wuestenrot.de

Büroanschrift:
Görschstr. 39
13187 Berlin

Tibor Szekeres – Gebiet Ost 2:



Mobil: 0172 4063311
E-Mail: tibor.szekeres@wuestenrot.de

Büroanschrift:
Milzauer Straße 34
06246 Milzau

Dominik Semmelmann – Gebiet Mitte



Mobil: 0178 1337067
E-Mail: dominik.semmelmann@wuestenrot.de

Büroanschrift:
Obere Schmiedgasse 20
91541 Rothenburg o.d.T.

Markus Raabe – Gebiet Süd 2



Mobil: 0152 29672267
E-Mail: markus.raabe@wuestenrot.de

Büroanschrift:
Heilmannstraße 19a
81479 München

Johanna Thumm – Gebiet Süd 1



Mobil: 0152 02028784
E-Mail: johanna.thumm@wuestenrot.de

Büroanschrift:
Feldbergstraße 8
72768 Reutlingen

